



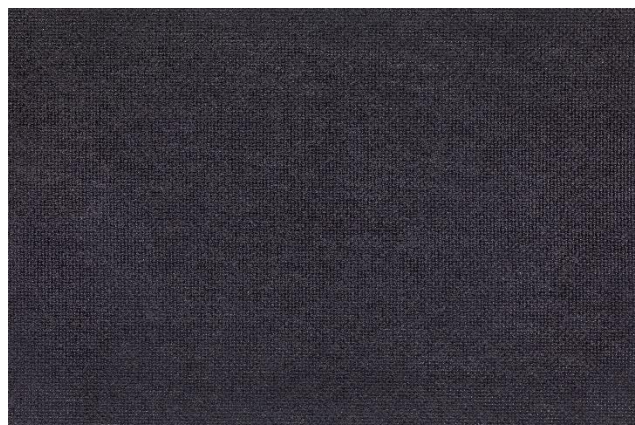
Karta techniczna Sklejka liściasta antypoślizgowa z odciskiem siatki

Właściwości	Wartości											Norma
Wilgotność	8-12 %											EN 322
Gęstość	640-760 kg/m ³											EN 323
Ilość warstw	grubość					ilość warstw						-
	6,5					5						
	9					7						
	12					9						
	15					11						
	18					13						
	21					15						
	24					17						
	27					19						
	30					21						
40					27							
Tolerancja grubości (mm)	6,5	9	12	15	18	21	24	27	30	32	40	EN 315
	-0,6	-0,7	-0,8	-0,9	-0,9	-1,0	-1,0	-1,8	-1,9	-1,4	-1,6	
	+0,4	+0,5	+0,6	+0,7	+0,7	+0,8	+0,9	+1,4	+1,5	+1,0	+1,2	
Tolerancja prostokątności i prostoliniowości	1 mm/m											EN 315 EN 324-2
Jakość sklejenia	Klasa 3											EN 314-2
Odporność na wilgoć	Warunki wilgotne											EN 636
Wytrzymałość na zginanie statyczne*	wzdłuż włókien					w poprzek włókien						EN 310
	45-52 MPa					38-45 MPa						
Moduł sprężystości*	wzdłuż włókien					w poprzek włókien						EN 310
	6300-7200 MPa					4500-5400 MPa						
Trwałość biologiczna	Klasa użytkowania 3											EN 335
Klasa emisji formaldehydu	E1											EN 717-1
Zawartość pentachlorofenolu (PCP)	Nie zawiera											EN 13986+A1
Klasa reakcji na ogień	Ds2-d0**											EN 13986+A1 EN 13501-1

* Dane poglądowe, nie służą do obliczeń konstrukcyjnych; ** bez szczeliny powietrznej, dla grubości od 9mm



Informacje dodatkowe		
Formaty standardowe* [mm] <small>*wymiary niestandardowe dostępne na zamówienie</small>	1250x2500	1250x3000
	1500x2500	1500x3000
Odchyłki wymiarowe zgodne z PN-EN 315 i 324		
Długość/szerokość	Wartość odchylenia	
<1000 mm	± 1 mm	
1000-2000 mm	± 2 mm	
>2000 mm	± 3 mm	
Odchyłki prostoliniowości krawędzi i prostokątności zgodnie z PN-EN 315 i 324-2		
	Wartość odchylenia	
Prostoliniowość krawędzi	± 0,1% lub ± 1mm/m	
Prostokątność	± 0,1% lub ± 1mm/m	
Powłoka		
Rodzaj powłoki	Film fenolowy	
Gramatura	120-220 g/m ²	
Test Tabera	480-600 cykli	
Kolor	Czarny, ciemny brąz	
Współczynnik antypoślizgowości	R10	
Usługi dodatkowe		
Cięcie na formatki	Na zamówienie klienta	
Obróbka CNC		



Sklejka Trade W. Gromek I. Gromek T. Dondziło Sp. j.
ul. Warszawska 6, 16-070 Choroszcz
tel. +48 856 623 788
www.sklejkatrade.pl